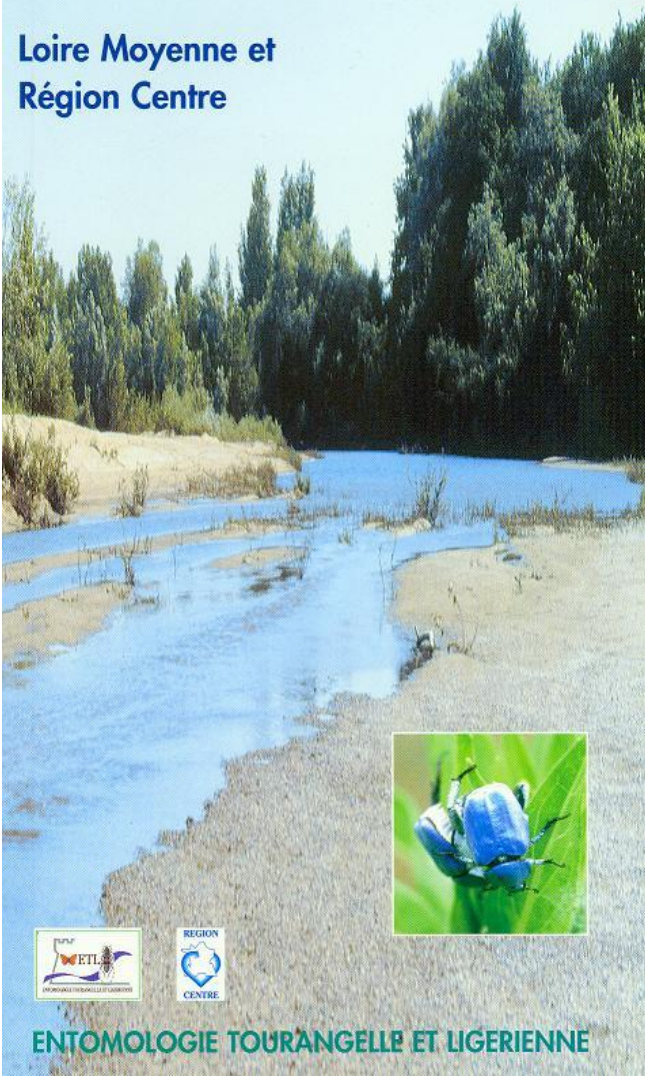


INSECTES REMARQUABLES

Loire Moyenne et
Région Centre



ENTOMOLOGIE TOURANGELLE ET LIGERIE

INSECTES REMARQUABLES

Loire Moyenne et Région-Centre

SOUS LA DIRECTION DE

BERNARD LEMESLE

ET

ROGER CLOUPEAU

PRÉFACE DE

JACQUES LHONORÉ

AVEC LA PARTICIPATION DE :

Claude **ALGATE**, Claude **AUVRAY**, Nicole **AUVRAY**, François **BOTTÉ**,
Loïc **BOTTÉ**, Denis **BRINGARD**, Alain **CAMA**, Jean-Loup **CHATELAIN**,
Frédérique **CHENEVEAU**, Albert **CHEVALIER**, Alexandre **DELASSISE**,
Bernard **DELASSISE**, Moïse **DION**, Jean-Louis **DOMMANGET**, Louis **FAILLE**,
Jacques **FOREL**, Denis **FROISSARD**, Bruno **LAMBERT**, Denis **LE HAZIF**,
Jacques **LEPLAT**, Lionel **LESUIRE**, Martine **MACHARD**, Xavier **MAGUIN**,
Jacques **MARQUET**, Gilles **MARTIN**, Guillaume **MEISSONNIER**, Corinne
MELLET, Claude **MILLE**, Marc **NICOLLE**, Jean **PELLETIER**, Jean **RAINGEARD**,
Christophe **SAUTIÈRE**, Monique **STUMPF**, Gérard **TARDIVO**.

Editions de l'ETL

(Série régionale)

*Opération financée par un contrat-vert entre
la Région Centre et l'Entomologie Tourangelle et Ligérienne*

Lépidoptères

Coenonympha oedippus (Fabricius, 1787). Le Fadet des Laïches.
Famille : Nymphalidae

Pour en savoir plus : 24, 28, 29.

Photo n°51, p. 124

Description L'envergure du mâle de cette espèce atteint de 34 à 42 mm. Le dessus des ailes est brun-noir, un peu plus clair chez la femelle qui est aussi plus grande. Le dessous des ailes est brun-jaune avec, aux postérieures, une série d'ocelles noirs, pupillés de blanc argenté et cernés de jaune clair. Il y a aussi quelques ocelles au revers des ailes antérieures, moins nombreux ou pratiquement absents chez le mâle.

Biologie Le Fadet des Laïches est l'habitant des tourbières humides. Les chenilles se nourrissent de Graminées, surtout de Molinie bleue (*Molinia caerulea* L.) dans nos régions. Elles hivernent après quelques mues et terminent leur croissance au printemps suivant. Le papillon vole en une seule génération de la mi-juin à fin juillet.

Sensibilité L'assèchement par drainage des zones tourbeuses humides, suivi ou non de mise en culture, a fait disparaître le Fadet des Laïches du Loiret, du Maine-et-Loire et de la Sarthe. Quelques petites populations ont également été détruites par l'envahissement arbustif des tourbières et par les creusements d'étangs artificiels.

Gestion des milieux La prise de conscience est donc hélas trop tardive, les espèces disparues ne reviennent plus. Souvenons-nous qu'il est des merveilles naturelles que nous avons le devoir de transmettre intactes à nos descendants.

Louis Faillie

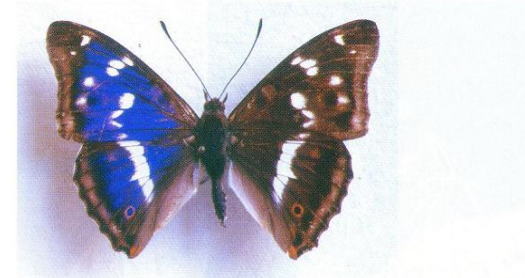


Photo n°53 (B. Lambert), p. 89
Le Grand Mars changeant (*Apatura iris*).



Photo n°54 (F Botté), p. 90
Le Paon de jour (*Inachis io*).



Photo n°55 (F. Botté), p. 91
La Belle-Dame (*Cynthia cardui*).